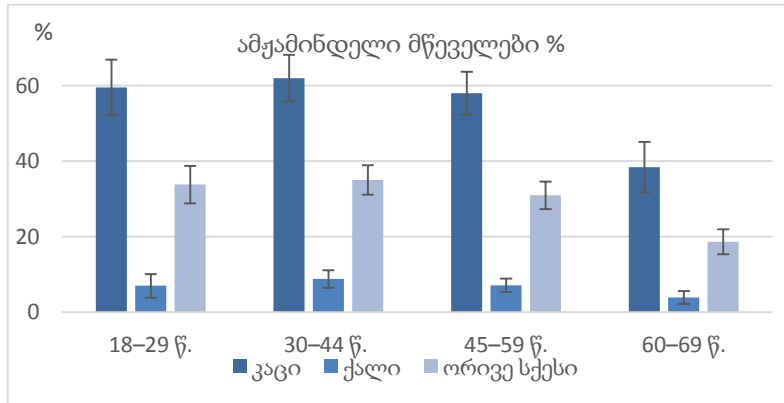


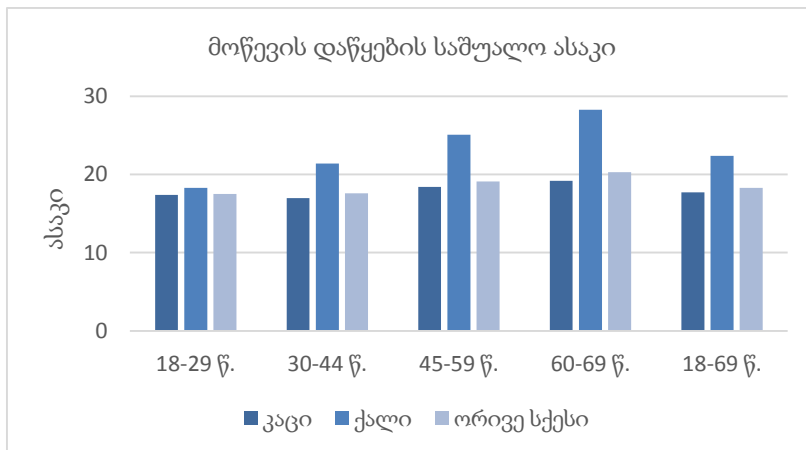
არაგადამდები დაავადებების რისკ-ფაქტორების STEPS კვლევა, საქართველო, 2016

თამბაქო

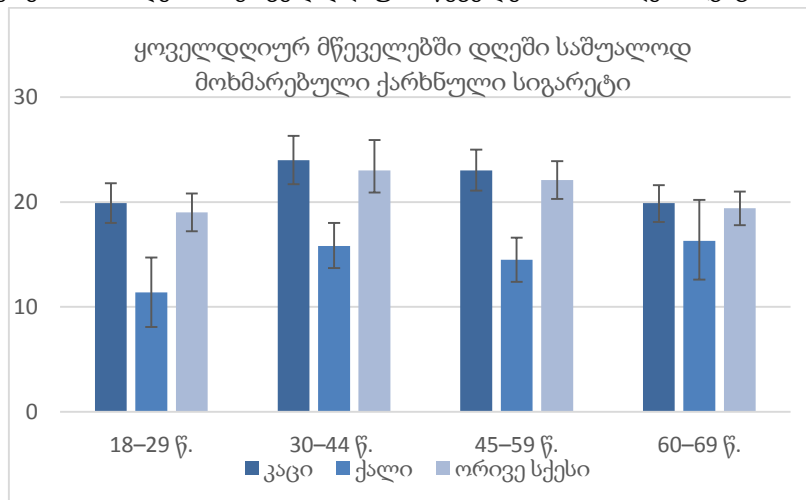
- საქართველოში მოსახლეობის თითქმის ერთი მესამედი (31%) მოიხმარს თამბაქოს
- მამაკაცების 57% ამჟამინდელი მწეველია, მათ შორის 90.5% ყოველდღიური მწეველი
- ქალების 7% ამჟამინდელი თამბაქოს მომხმარებელია; რეალურად თამბაქოს მოიხმარს ქალების 12.2% (კოტინინის ტესტი)



- მოწვევის დაწყების საშუალო ასაკი: კაცები 17.7 წელი, ქალები 22.4 წელი

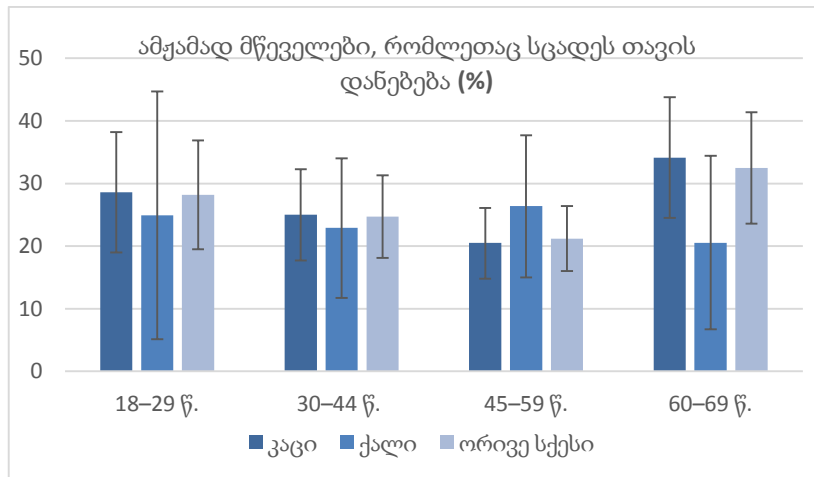


- მწეველთა აბსოლუტური უმრავლესობა (98.6%) ეწევა ქარხნულ სიგარეტს
- დღეში მოწეული ღერების რაოდენობა ყოველდღიურ მწეველებში: 21.3 ღერი (კაცი 22.2 ღერი, ქალი 14.4 ღერი)

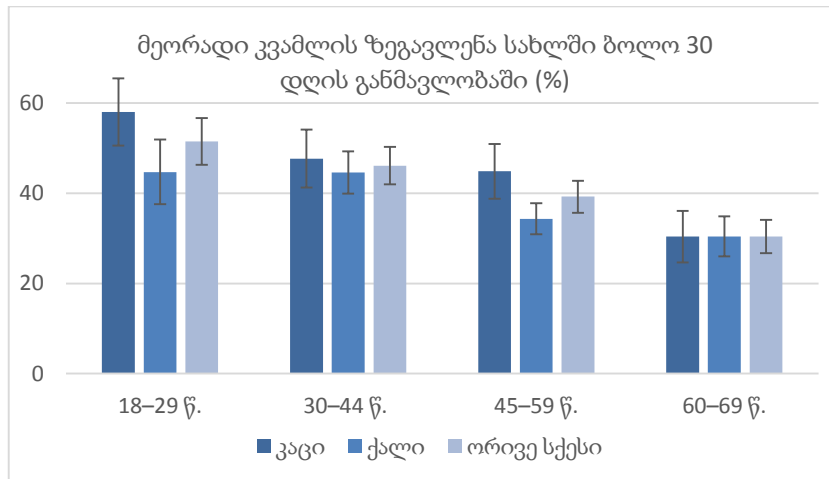


- ბოლო ერთი წლის განმავლობაში მოწვევისთვის თავის დაწებება სცადა ამჟამინდელ მწეველთა 25.3%-მა (კაცი 25.5%, ქალი 24.2%)

- მოწვევაზე თავის დასაწვებად: კონსულტაცია პირველადი ჯანდაცვის დონეზე - 11.0%, ელექტრონული სიგარეტი - 9.4%; ნიკოტინჩანაცვლებითი თერაპია - 0.3%; მედიკამენტოზური (ტაბეტსი, ბუპროპრიონი) თერაპია - 0.4%; არცერთს არ მიუმართავს სატელეფონო კონსულტაციისთვის



- ამჟამინდელ მწვევლებში ექიმის/ სამედიცინო მუშაკის რჩევა მოწვევისთვის თავის დანებების შესახებ - კაცი 39.3%, ქალი 30.4%
- თამბაქოს მეორადი კვამლის ზემოქმედების ქვეშ სახლში იმყოფება 43%



- თამბაქოს მეორადი კვამლის ზემოქმედების ქვეშ სამუშაო ადგილზე იმყოფება 15.8%

