

ფაქტი: ტყვია შხამია

ის ყველასათვის
მაგნებელია
და აზიანებს:



ტვინს



თირკმელებს
ღვიძლს



გულ-
სისხლძარღვთა
სისტემას



რეპროდუქციულ
სისტემას

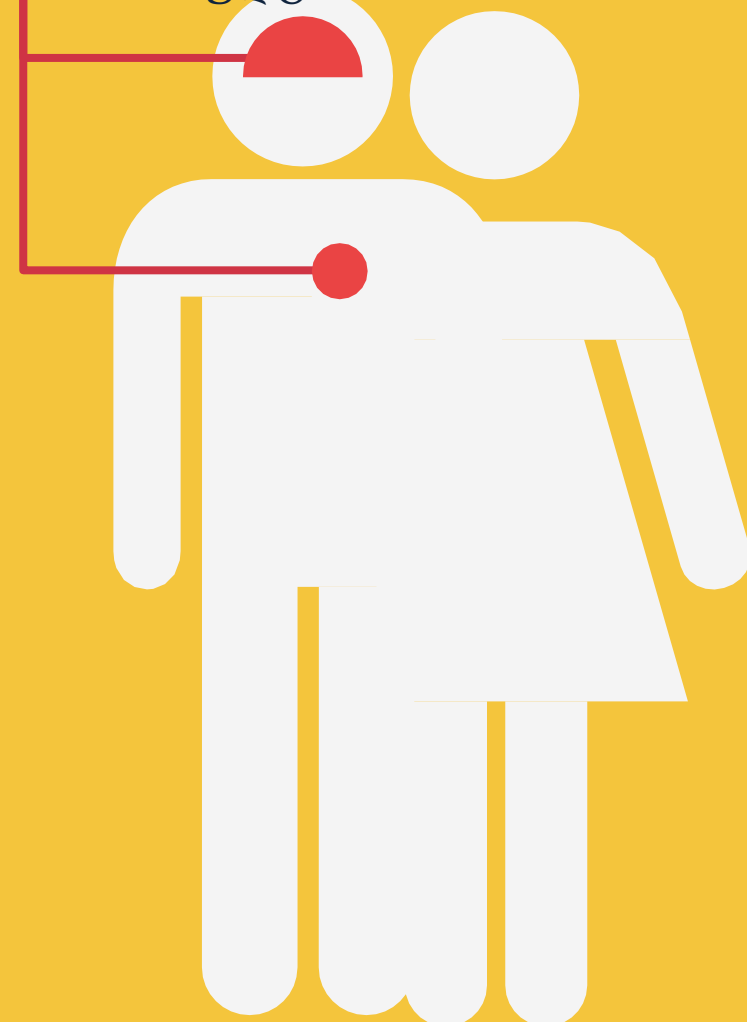
ბავშვები ყველაზე
დაუცველები არიან. მათი
ნერვული სისტემა
განვითარების პროცესშია და
ამიტომ 4-5-ჯერ უფრო
მგრძობიარენი არიან ვიდრე
მოზრდილები, რამაც
შეიძლება გამოიწვიოს:

- გონებრივი ჩამორჩენა
- სწავლის უნარის დაქვეითება
- ქცევითი პრობლემები



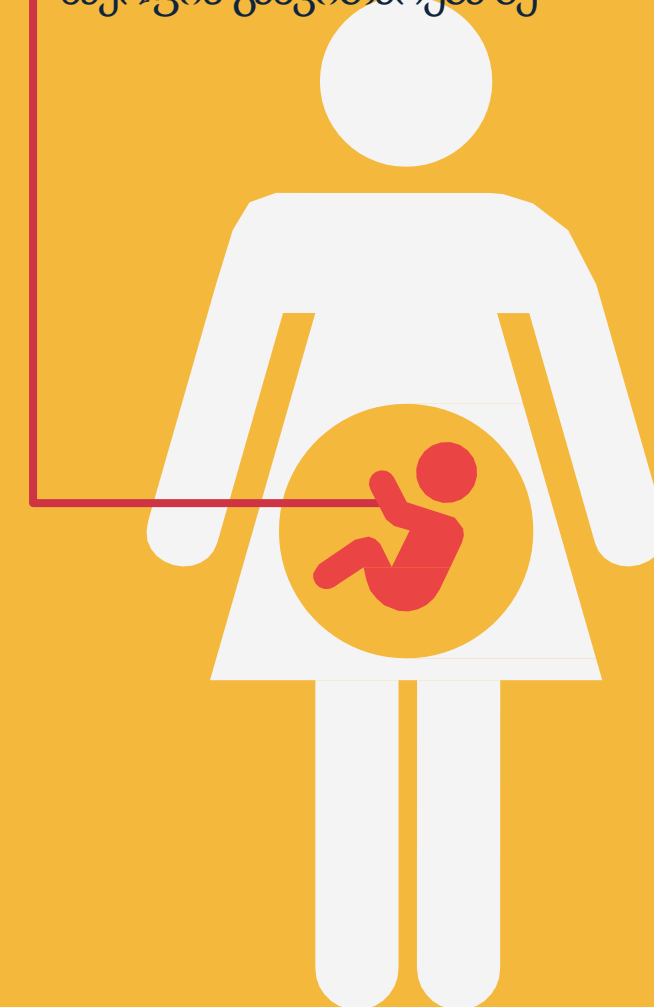
ზრდასრულებში
ტყვიის ზემოქმედება ზრდის
შემდეგი დაავადებების
განვითარების რისკს:

- გულის იშემიური დაავადება
- ინსულტი

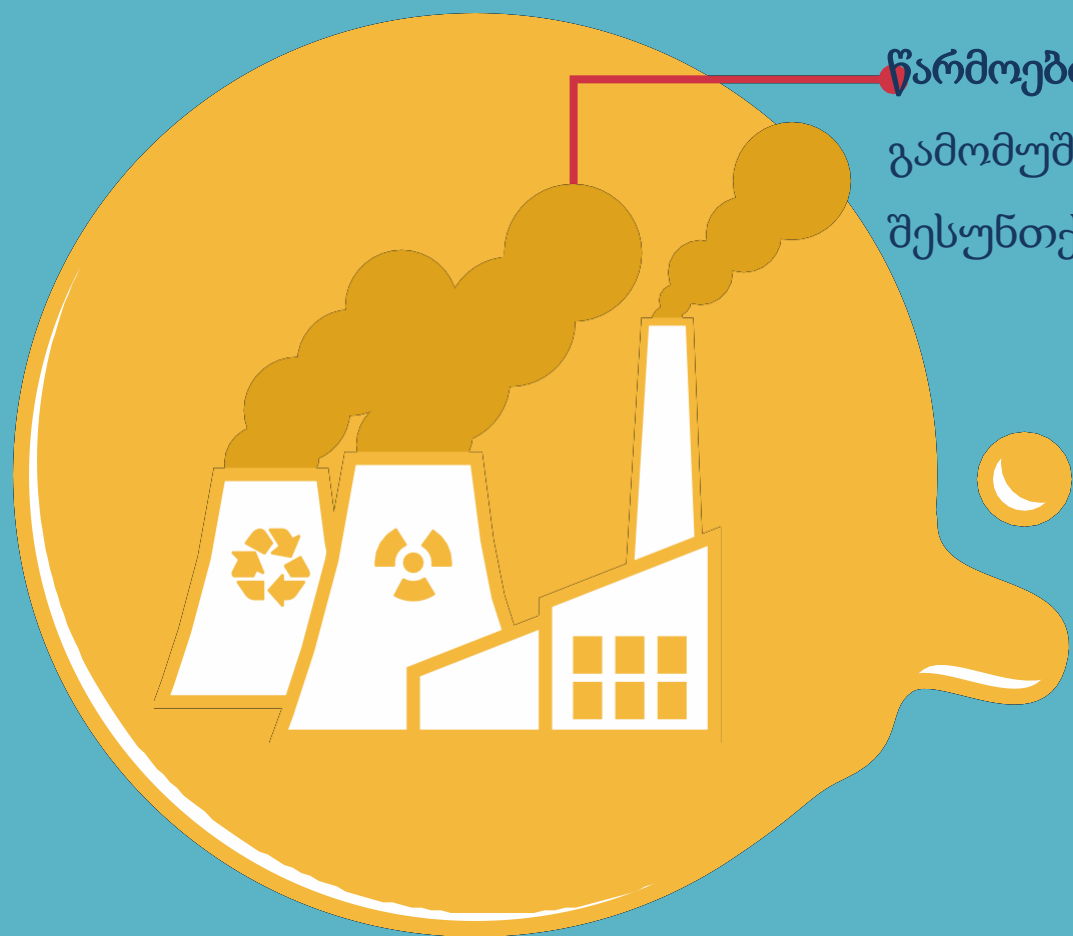


ორსულებში,
ტყვიის ზემოქმედება აზიანებს
სხვადასხვა ორგანოს, ასევე
გავლენას ახდენს:

ნაყოფის განვითარებაზე



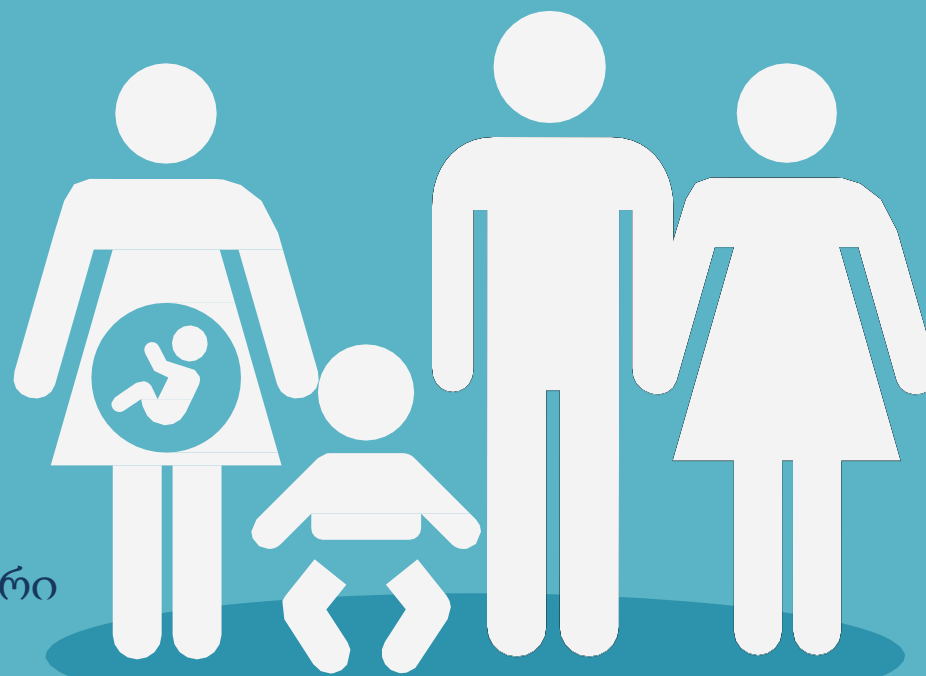
ტყვია ორგანიზმში ხვდება



წარმოების პროცესში
გამომუშავებული ნაწილაკების
შესუნთქვით



ყლაპვით
დაძველებასთან ერთად საღებავი იშლება,
გამოყოფს ტყვიის შემცველ მტვერს,
რომელიც აბინძურებს გარემოს და
ადვილად აღწევს ბავშვის ორგანიზმში
თამაშის, დაბინძურებული ხელების ან
სათამაშოს პირში ჩადებისას.



ტყვიისშემცველი ნაკეთობების გამოყენებით,
როგორცაა: ტყვიისშემცველი საღებავებით
დამუშავებული კერამიკა, კოსმეტიკა და ხალხური
სამედიცინო საშუალებები.



ტყვიით დაბინძურებული
საკვებით და წყლით

