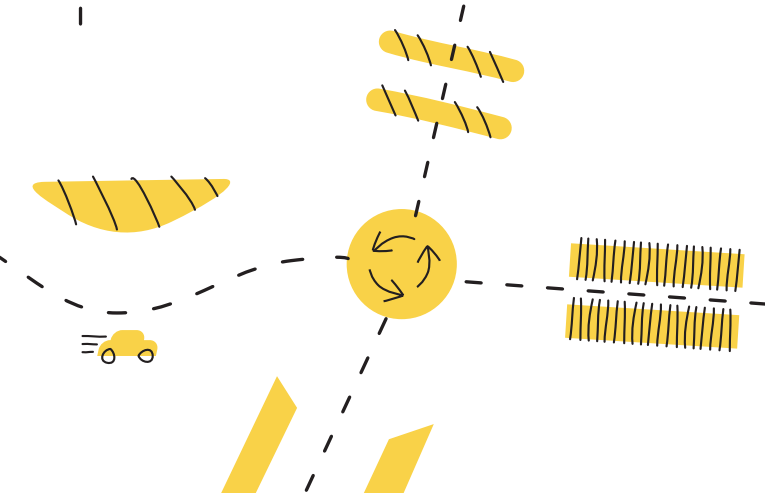


2 გზის სწორი დაგეგმარება

გზის რელევანტური დაგეგმარება სიჩქარის შემცირებისკენ უბიძგებს მძღოლს

- ურბანული დაგეგმარება:
 - მოძრაობის დამარეგულირებელი სქემები - : შემოვლითი გზები, გზის დავინროვება, საგზაო ნიშნები, სიჩქარის შემაკავებელი ბორცვები, უსაფრთხოების კუნძულები.
- დაბალი სიჩქარის ზონები:
 - სკოლების და საავადმყოფოების არეალში დაბალი სიჩქარის ზონებისა და ხმოვანი სასიგნალო გადასასვლელების შექმნა უზრუნველყოფს ქვეითებს შორის საგზაო შემთხვევებისა და მათთან ასოცირებული ტრავმატიზმის შემცირებას.

- სოფლისა და ქალაქის ავტომაგისტრალები:
 - მაღალი სიჩქარე დასაშვებია მხოლოდ დაცული კიდეების, შუა გამყოფი ზოლებისა და სხვადასხვა ზომის ვტომობილებისთვის სიჩქარის და მიმართულების სადიფერენციო გზაჯვარედინების მქონე გზატკეცილებზე.



3 საავტომობილო ტექნოლოგიების ინსტალაცია

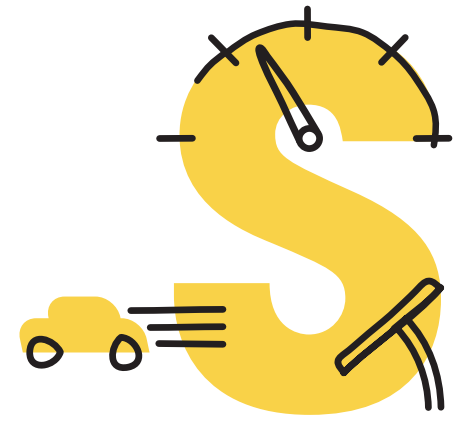
სიჩქარის აღმრიცხველი ჭკვიანი, უკონტაქტო ტექნოლოგიები ეხმარება მძღოლს სიჩქარის რეგულაციაში. უმეტესი ტექნოლოგიები აღჭურვილია გზის სატელიტური ციფრული რუკებით, რომლებშიც კოდირებულია სიჩქარის ლიმიტი და უზრუნველყოფს:

- მძღოლის გაფრთხილებას სიჩქარის გადაჭარბების შემთხვევაში
- კავშირს ავტომობილის მართვის სისტემასთან და მძღოლის ადექვატურ რეაგირებას ან სისტემის დაკვეთის უგულებელყოფას
- მძღოლის მიერ პარამეტრების შეუსვლელად სიჩქარის კონტროლის სისტემურ რეჟიმს

მდგრადი განვითარების 2030 წლის გეგმა მოიცავს 2020 წლისთვის საგზაო შემთხვევებით განპირობებული სიკვდილიანობის და სერიოზული დაზიანებების 50%-ით შემცირებას. ამ ამბიციური მიზნის მიღწევა შესაძლებელია მხოლოდ ერთიანი ძალისხმევით, ერთად უნდა დავამკვიდროთ საგზაო უსაფრთხოების კულტურა.

✓ სარგებელი

- საგზაო შემთხვევებთან ასოცირებული სიკვდილიანობის, ტრავმატიზმისა და სოციალურ - ეკონომიკური ტვირთის შემცირება, ტრანსპორტის სიჩქარის შეზღუდვა, საზოგადოების ჯანმრთელობის გაუმჯობესება
- ფეხით და ველოსიპედით მოსიარულეთა გაზრდილი რაოდენობის ხარჯზე შექმნილი უფრო უსაფრთხო და მიმზიდველი გარემო
- ხმაურისა და გარემოს დაბინძურების შემცირება



! რამდენად კარგად ხდება სიჩქარის მართვა ჩვენს ქვეყანაში

შევაფასოთ სიჩქარის მართვის სტრატეგია და მისი განხორციელების გზები

